

REGLER I ANSLUTNING TILL EN TRAFIKSEPARERING

Förutom de vanliga väjningsreglerna gäller här även sjövägsreglernas regel 10. Kortfattat innebär den att:

- fartyg som går i en trafikseparering ska följa trafikriktningen
- fartyg ska så långt som möjligt undvika att korsa en trafikseparering, men om det ändå behöver göras ska det ske så vinkelrätt som möjligt
- fartyg som framförs i nära anslutning till en trafikseparering ska framföras med särskild försiktighet
- fartyg med en längd under 20 meter och segelfartyg får inte hindra ett maskindrivet fartygs säkra passage i en trafikseparering



ORDLISTA

Kusttrafikzon: Ett område mellan ett trafikstråk i en trafikseparering och land, som syftar till att hålla fartyg på avstånd från kusten. En kusttrafikzon får användas av fartyg med en längd mindre än 20 meter.

Rekommenderad rutt: En led som är rekommenderad för fartyg på genomresa.

Ruttsystem: Ett sjötrafikreglerande system som syftar till att dirigera sjötrafiken till särskilda områden, genom till exempel rekommenderade rutter eller trafiksepareringar.

Trafikseparering: Ett område där mötande trafik separeras i olika trafikstråk.

Underrättelser för sjöfarande (Ufs): Ufs är Sjöfartsverkets officiella kanal för att förmedla rättelser av sjökort och båtsportkort.

Uppmärksamhetsområde (Precautionary area): Ett område där fartyg måste framföras med särskild uppmärksamhet.



NYTT RUTTSYSTEM I KATTEGATT

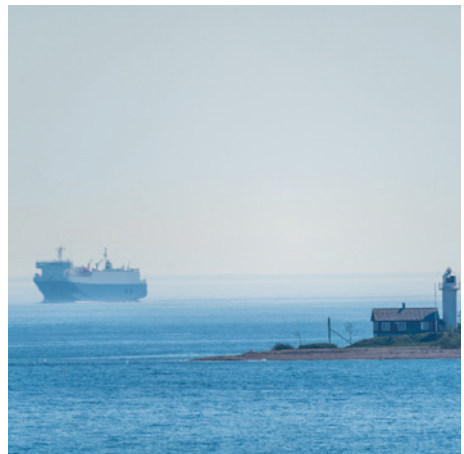
FN:s sjöfartsorganisation (IMO) har beslutat att införa ett nytt ruttsystem i Kattegatt och norra Öresund från 1 juli 2020. Det görs för att avlasta den befintliga och hårt trafikerade Route T. En ny rekommenderad rutt, Route S, införs längs den Svenska kusten från Læsø till Öresund. Längs Route S kommer det att finnas tre trafiksepareringar för att separera nord- och sydgående trafik. Fartyg till och från Öresund ska trafikera Route S och fartyg till och från Stora Bält ska trafikera Route T. Även den befintliga Route T kommer att förändras något i samband med införandet av det nya ruttsystemet.

VILKA BLIR KONSEKVENSERNA?

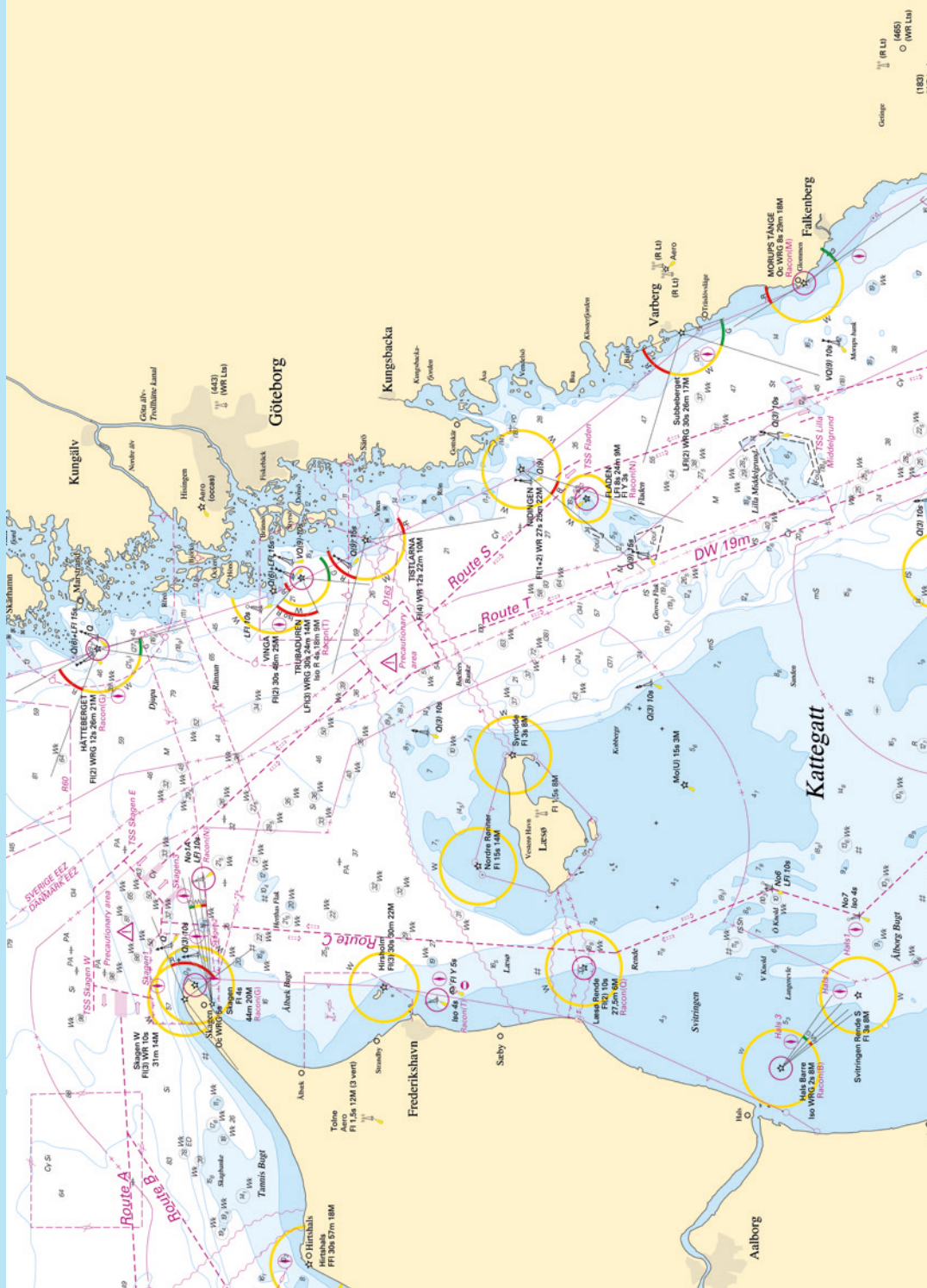
Längs den svenska kusten Antalet handelsfartyg kommer att öka kraftigt längs den svenska kusten öster om Fladen och Lilla Middelgrund. Det leder till att fler handelsfartyg kommer att gå närmare Kullen än vad de gör idag.

Mellan Læsø och Tistlarna Nordost om Læsø inrättas ett uppmärksamhetsområde (Precautionary Area) där Route T och Route S kommer att mötas. I det området kommer norrgående fartyg att komma från både Route T och Route S, för att gå in i den norra delen på Route T.

För sydgående fartyg sker det motsatta, då fartygen som kommer norrifrån ska fortsätta i Route T eller gå in i Route S.



Fartyg som rundar en udde i Danmark.
Foto: Johannes Eriandsson/MostPhotos



Contour: (R L) (465) (WR Ls)

(182) (WR Ls)

